

ООО «Техпрокон»

СПб ГБУЗ «Городская поликлиника № 60  
Пушкинского района»  
Санкт-Петербург, пос. Шушары, ул. Валдайская,  
д. 4, к.1, стр.1, пом. 1-Н

ПРОЕКТНО-СМЕТНАЯ ДОКУМЕНТАЦИЯ

на капитальный ремонт помещений для размещения рентгеновского аппарата  
в поликлиническом отделении поселка Шушары

Раздел 3

Архитектурные решения

ШИФР: 16/24-АР

Генеральный директор



Малышев П.П.

Санкт-Петербург  
2024 г.

Инв. № подл.	Подп. и дата..	Взам. инв. №	Инв. № дубл	Подп. и дата

Инв. № подл.	Подп. и дата	Взам. инв. №	Инв. № дубл	Подп. и дата	

СОСТАВ ПРОЕКТА

Номер раздела, подраздела	Обозначение	Наименование	Примечание
Раздел 1	16/24-ПЗ	Пояснительная записка. Исходно-разрешительная документация	
Раздел 3	16/24-АР	Архитектурные решения	
Раздел 4	16/24-КР	Конструктивные и объемно-планировочные решения	
Подраздел 5	16/24	«Сведения об инженерном оборудовании, о сетях инженерно-технического обеспечения, перечень инженерно-технических мероприятий, содержание технологических решений»	
Подраздел 5.1	16/24-ИОС1	«Система электроснабжения»	
Подраздел 5.2, 5.3	16/24-ИОС2,3	«Система водоснабжения», «Система водоотведения»	
Подраздел 5.4	16/24-ИОС4	«Отопление, вентиляция и кондиционирование воздуха, тепловые сети»	
Подраздел 5.5	16/24-ИОС5	«Сети связи»	
Подраздел 5.7	16/24-ИОС7	«Технологические решения»	
Подраздел 5.8	16/24-ИОС8	«Мероприятия по обеспечению доступа инвалидов»	
Подраздел 5.9	16/24-ИОС9	«Мероприятия по обеспечению требований энергетической эффективности и требований оснащенности зданий, строений и сооружений приборами учета используемых энергетических ресурсов»	
Раздел 6	16/24-ПОС	«Проект организации строительства»	
Раздел 9	16/24-МПБ	«Мероприятия по обеспечению пожарной безопасности»	
Раздел 11	16/24-СМ	«Смета на строительство объектов капитального строительства»	

						16/24-АР					
						СПб ГБУЗ «Городская поликлиника № 60 Пушкинского района» Санкт-Петербург, пос. Шушары, ул. Валдайская, д. 4, к.1, стр.1, пом. 1-Н					
Изм.	Колуч	Лист	№док	Подп	Дата	Капитальный ремонт помещений для размещения рентгеновского аппарата в поликлиническом отделении поселка Шушары			Стадия	Лист	Листов
ГИП	Мальшев								П	2	
ГАП	Комарова					Общие данные			ООО «Техпрокон»		
Проверил											
Разраб.	Малышев										
Исполнит.	Иванов										

## СОДЕРЖАНИЕ РАЗДЕЛА 3

[illegible]

Технические решения, принятые в рабочих чертежах, соответствуют требованиям экологических, санитарно-гигиенических, противопожарных и других норм, действующих на территории Российской Федерации, и обеспечивают безопасную для жизни и здоровья людей эксплуатацию объекта при соблюдении предусмотренных рабочими чертежами мероприятий.

Главный инженер проекта



Малышев П.П.

					16/24-AP	Лист
						3
Изм.	Лист	№ докум.	Подп.	Дата		

## ПОЯСНИТЕЛЬНАЯ ЗАПИСКА

Здание поликлинического отделения размещено в помещениях первого и второго этажей, а также в части технического (подвала) этажа многоэтажного жилого дома. Здание ж/б монолит с несущими стенами, перегородки из каменных блоков, перекрытия ж/б монолит, ограничено с двух сторон улицей Валдайской и дворовой территорией. Рентгенодиагностический кабинет размещается на первом этаже. Общая площадь рентгенодиагностического кабинета – 16,6 м<sup>2</sup>. Высота помещения до перекрытия – 3,3м, до подвесного потолка – 3,0 м.

В помещении предусматриваются следующие виды работ:

- Прокладка новой линии подключения рентгеновского аппарата;
- Установка раковины с подводкой холодной и горячей воды и канализации;
- Прокладка нового воздуховода системы вентиляции;
- Устройство вертикального короба из ГКЛ с облицовкой керамической плиткой.

Отделка помещений произведена в соответствии с ведомостью отделки помещений. Все отделочные и строительные материалы имеют гигиенические и противопожарные сертификаты.

Инев. № подл.	Подп. и дата.	Взам. инв. №	Инев. № дубл	Подп. и дата					
					16/24-AP				
Изм.	Лист	№ докум.	Подп.	Дата					
					Лист				
					4				

Согласовано

Взам. инв. №

Подп. и дата

Инв. № подл.

### ЭКСПЛИКАЦИЯ ПОЛОВ

Наименование или номер помещения по проекту	Схема пола или номер узла по серии	Элементы пола и их толщина (мм)	Площадь пола, м <sup>2</sup>
98,99		Керамическая плитка с нескользящей поверхностью ГОСТ 6787-2001 (сущ.) – 10 мм Клей керамогранитный (сущ.) – 10 мм Стяжка – цементно-песчаный раствор М 50 (сущ.) – 70 мм Плита перекрытия (сущ.) – 200 мм	16,6

### ВЕДОМОСТЬ ОТДЕЛКИ

Наименование или номер помещения по проекту	Потолок		Стены или перегородки		Примечание
	S, м <sup>2</sup>	Вид отделки	S, м <sup>2</sup>	Вид отделки	
98	6,1	Подвесной потолок типа "Armstrong" (сущ.)	13,4 14,6	Покраска водоэмульсионной краской, допускающей влажную обработку (сущ.) Глазурованная керамическая плитка на высоту 1,8 м (сущ.)	
99	10,5	Подвесной потолок типа "Armstrong" (сущ.)	38,6	Глазурованная керамическая плитка на всю высоту помещения (сущ.)	

### СПЕЦИФИКАЦИЯ ЭЛЕМЕНТОВ ЗАПОЛНЕНИЯ ПРОЁМОВ

№ п/п	Обозначение	Наименование	Количество	Примечание
Двери				
1	Просвинцованная рентгенозащитная двустворчатая со смотровым окном	ДРП-1,0 (21-12) (сущ.)	1	Свинц. экв. 1,0 мм
2	ГОСТ 30970-2014	ДПВ Г Бпр Оп Пр Р 2100x1200 (сущ.)	1	Дверной блок из ПВХ-профилей внутренний, глухой, без порога, однопольный, правый, с замкнутой рамочной коробкой
Окна				
1	Ставни рентгенозащитные ПОНИ	СР Р2-2,0-А (сущ.)	1	Свинц. экв. 2,0 мм

16/24-АР

СПб ГБУЗ «Городская поликлиника № 60 Пушкинского района» по адресу:  
Санкт-Петербург, пос. Шушары, ул. Валдайская, д. 4, к.1, стр.1, пом. 1-Н

Изм. Кол. Лист № док. Подпись Дата

ГИП Малышев  
ГАП Комарова

Размещение рентгеновского аппарата

Стадия Лист Листов  
П 1

ГИП Малышев  
ГАП Иванов

Экспликация полов.  
Ведомость отделки. Спецификация  
элементов заполнения проёмов

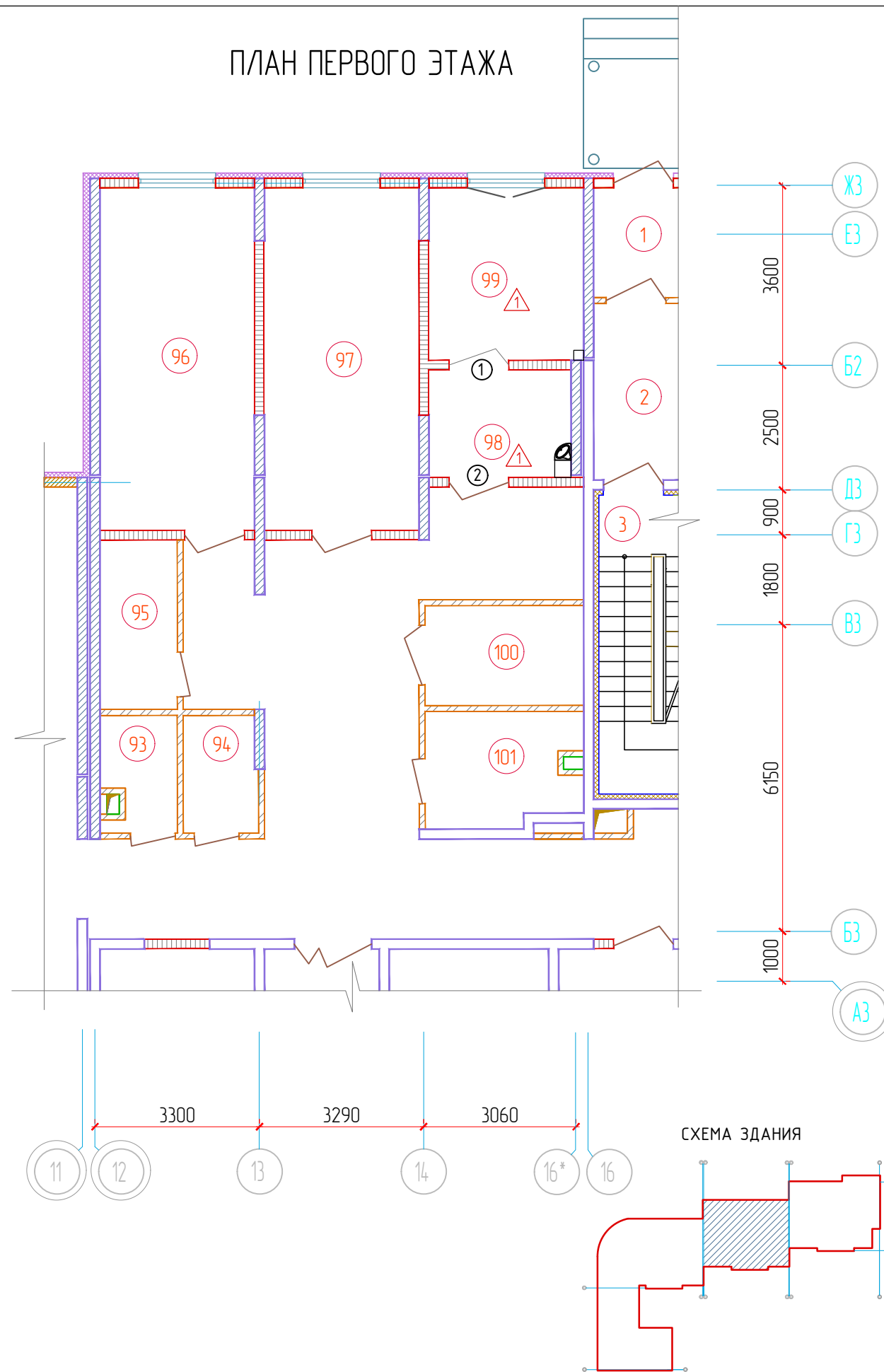
ООО "Техпрокон"

Согласовано

Инв. № подл.	Подп. и дата	Взам. инв. №
--------------	--------------	--------------




Подп. и дата

Взам. инв. №



Номер помещ.	Наименование	Площадь помещ,м <sup>2</sup>	Кат. пом
1	Тамбур		
2	Тамбур		
3	Тамбур		
93	Санузел женский		
94	Санузел мужской		
95	Кладовая вспомогательных материалов		
96	Кабинет врача-стоматолога		
97	Кабинет врача-стоматолога		
98	Комната управления рентгенодиагностического кабинета	6,1	
99	Процедурная рентгенодиагностического кабинета	10,5	
100	Помещение уборочного инвентаря		
101	Санузел для МГН		

№ п/п	Обозначение	Наименование	Ед. изм.	Кол-во, шт.	Вес всего, кг	Примечание
1	ГОСТ 6266-97	Гипсокартонный лист	м²	1,32		
2						

						16/24-AP			
						СПб ГБУЗ «Городская поликлиника № 60 Пушкинского района» по адресу: Санкт-Петербург, пос. Шушары, ул. Валдайская, д. 4, к.1, стр.1, пом. 1-Н			
Изм.	Кол.	Лист	№ док.	Подпись	Дата	Размещение рентгеновского аппарата	Стадия	Лист	Листов
ГИП		Малышев					П	2	
ГАП		Комарова				План первого этажа. Экспликация помещений	ООО «Техпрокон»		
ГИП		Малышев							
ГАП		Иванов		